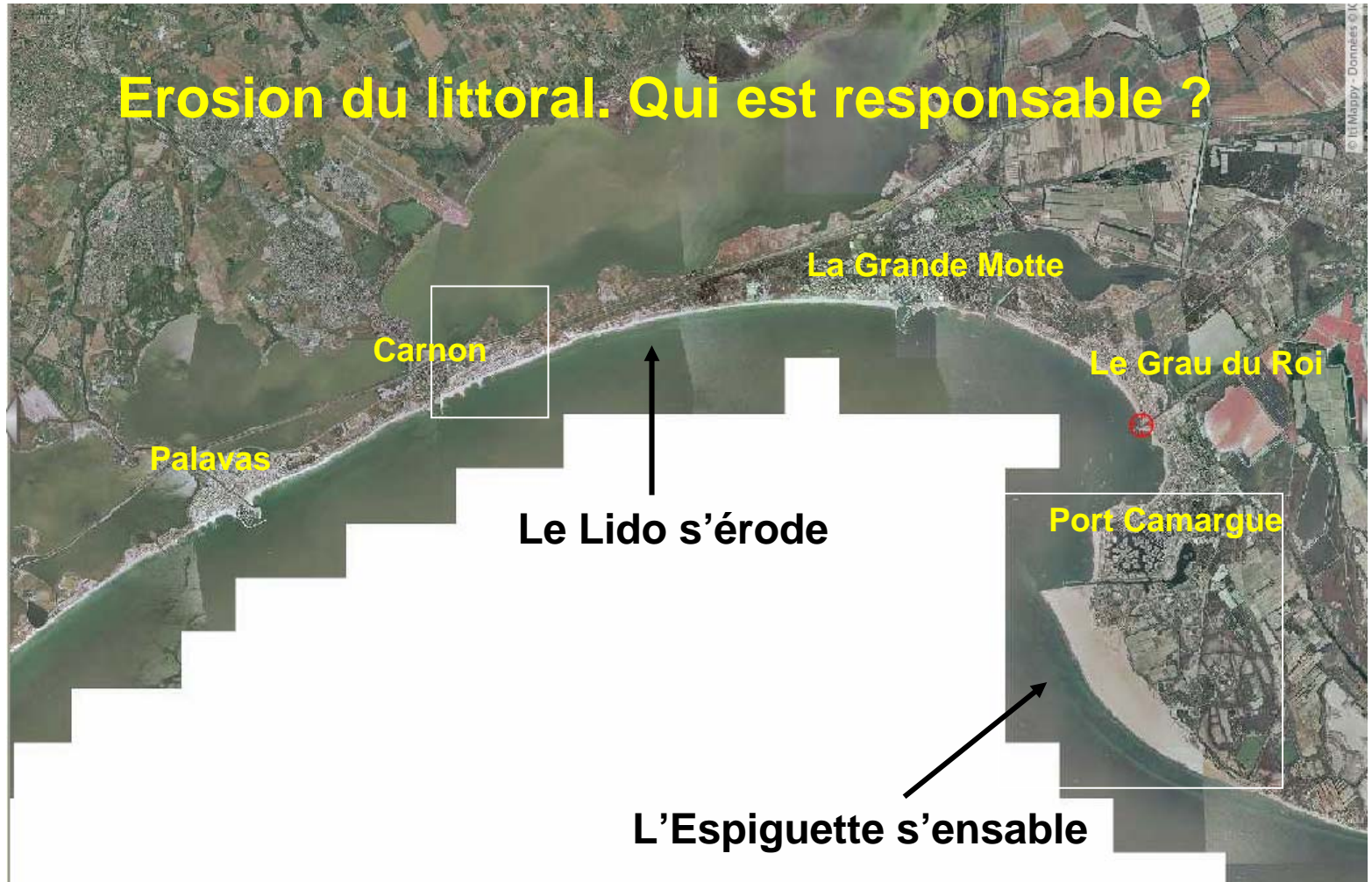


Erosion du littoral. Qui est responsable ?



Les constructions en mer perturbent les courants et accumulent le sable et les alluvions du Rhône



Enrochements de Carnon



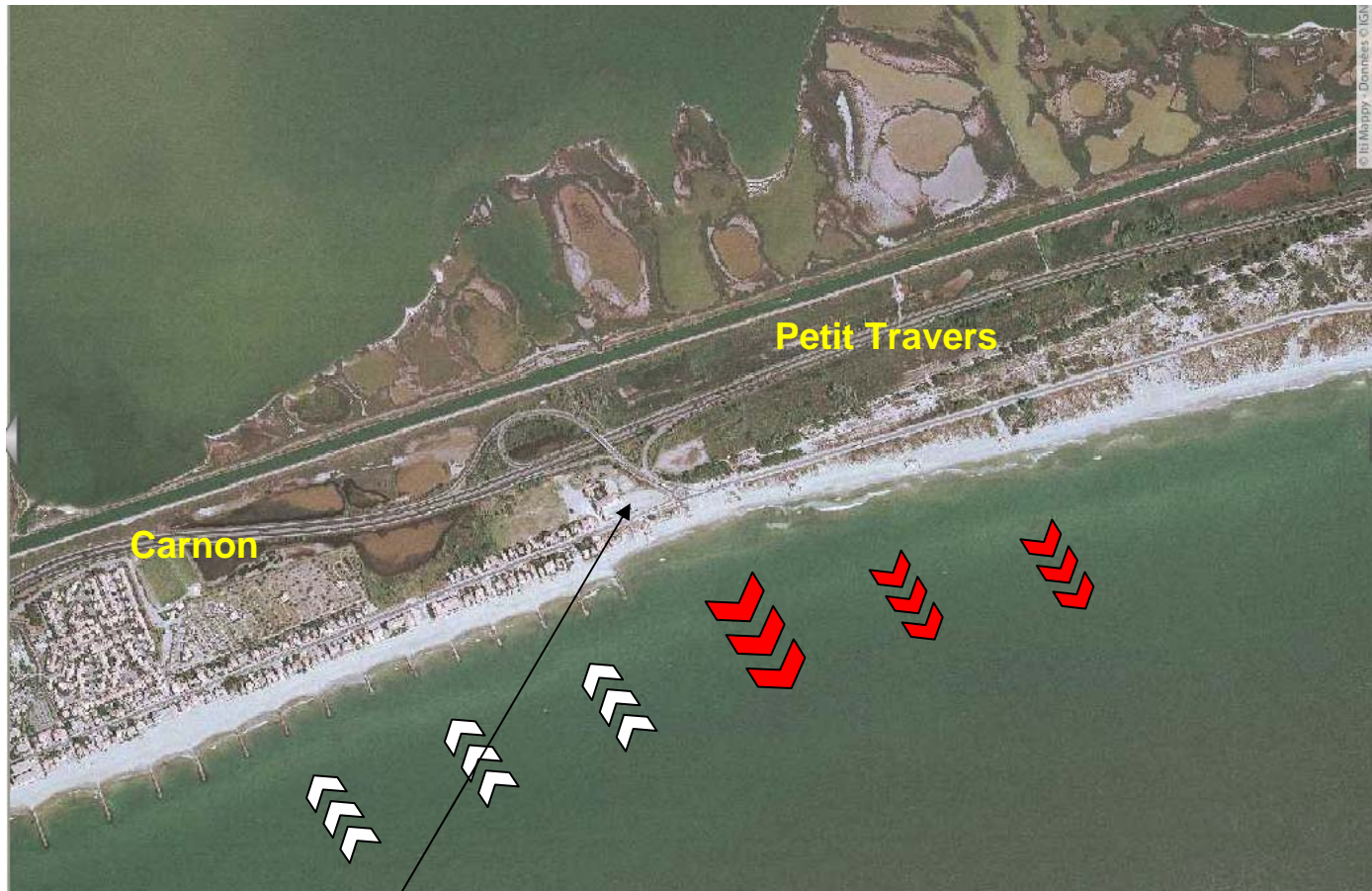
Digue de Port Camargue

Les Petit et Grand Travers s'érodent Mais les plages urbaines s'ensablent grâce aux digues et aux épis !



L'érosion du Petit Travers est accentuée à proximité des épis de Carnon

C'est aussi là que seront concentrés les baigneurs après la fermeture de la route et l'ouverture du parking en 2007



Parking du Petit Travers (ouverture été 2007)

La partie Est du Grand Travers n'est pas érodée malgré la route, les immeubles construits sur les dunes et la forte fréquentation de la plage



Conclusion: ni la route ni la forte fréquentation de la plage ne sont responsables de l'érosion de la plage !